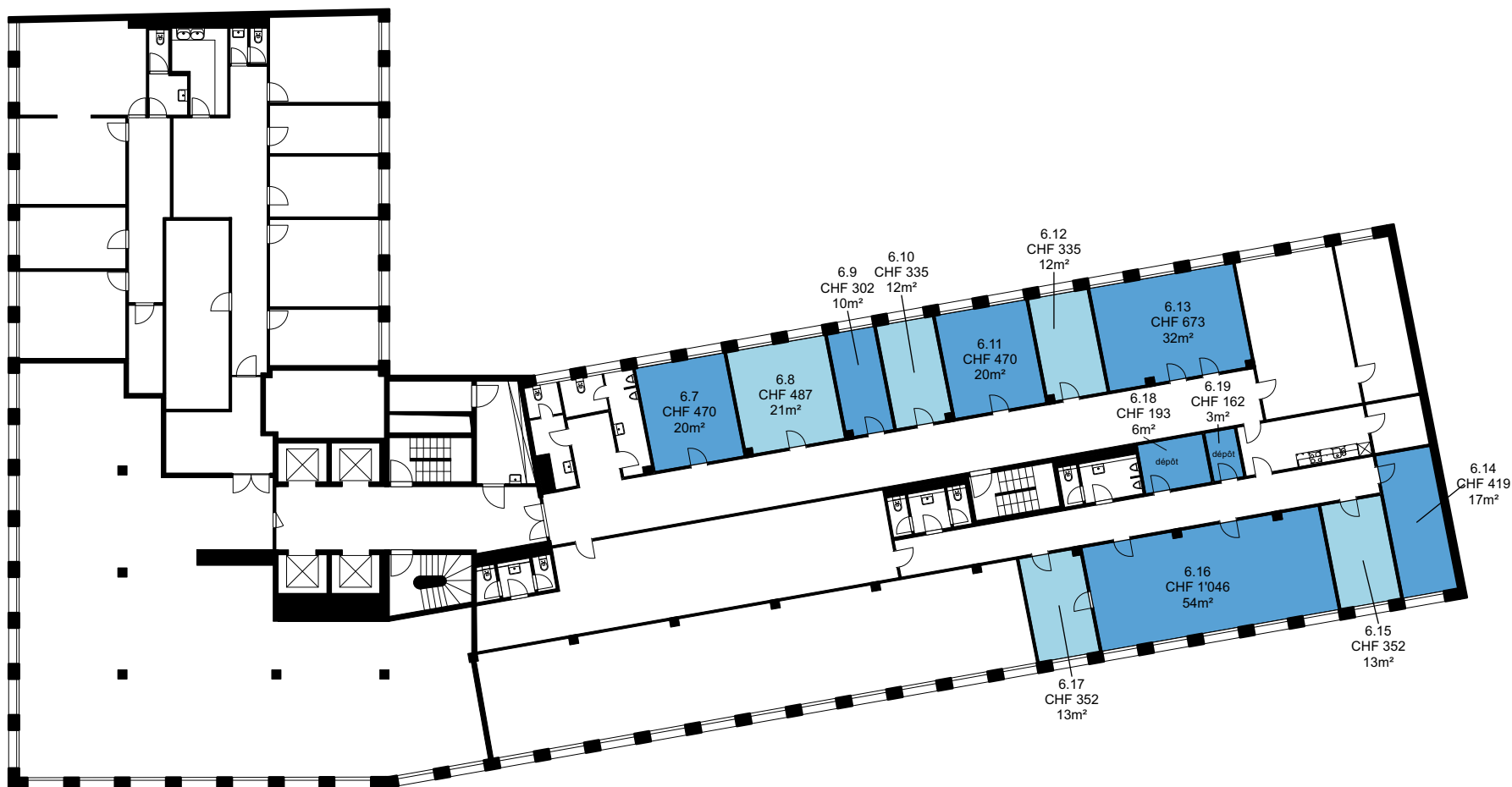


PROJEKT INTERIM

Management d'espaces vacants Suisse Romande

Utilisation Intermédiaire
Boulevard du Pont-d'Arve 28, 1205 Genève



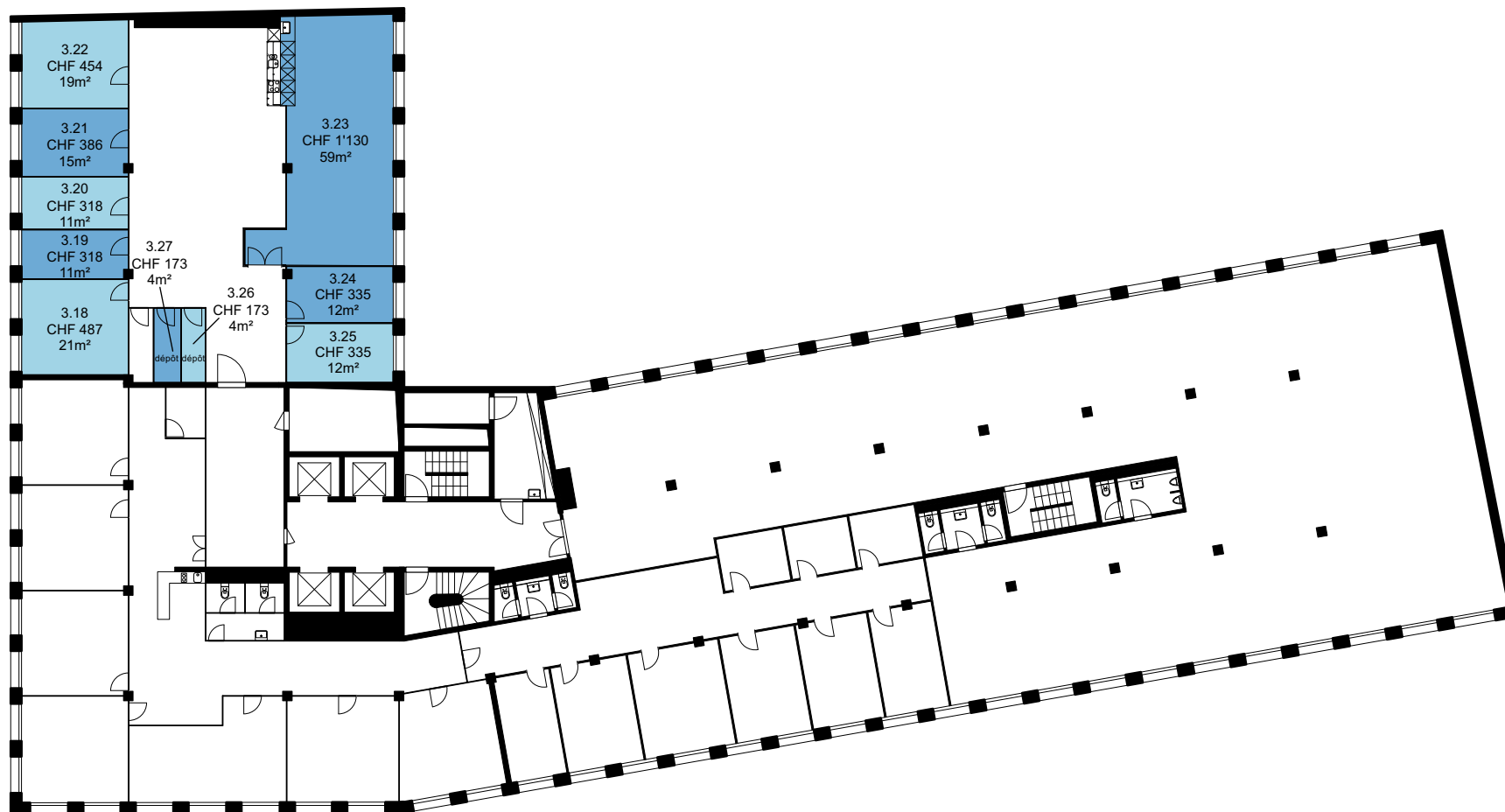
Les prix sont mensuels et comprennent tous les frais accessoires ainsi que l'électricité et le nettoyage des parties communes.

6. Étage
1:300

PROJEKT INTERIM

Management d'espaces vacants Suisse Romande

Utilisation Intermédiaire
Boulevard du Pont-d'Arve 28, 1205 Genève



Les prix sont mensuels et comprennent tous les frais accessoires ainsi que l'électricité et le nettoyage des parties communes.

3. Étage
1:300

PROJEKT INTERIM

Management d'espaces vacants Suisse Romande

Utilisation Intermédiaire
Boulevard du Pont-d'Arve 28, 1205 Genève



Les prix sont mensuels et comprennent tous les frais accessoires ainsi que l'électricité et le nettoyage des parties communes.

2. Étage
1:300

PROJEKT INTERIM

Management d'espaces vacants Suisse Romande

Utilisation Intermédiaire
Boulevard du Pont-d'Arve 28, 1205 Genève



Les prix sont mensuels et comprennent tous les frais accessoires ainsi que l'électricité et le nettoyage des parties communes.

1. Étage
1:300